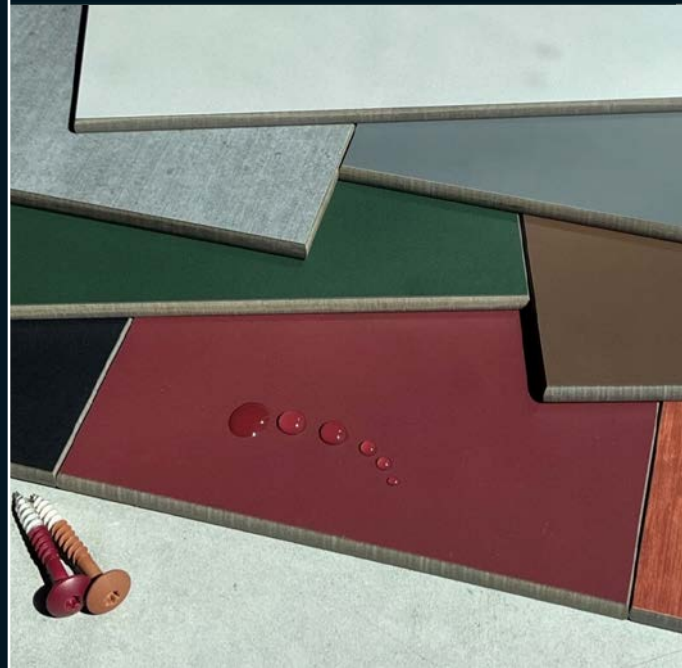




- ▶ 2-zijdig in kleur
- ▶ 2-zijdig UV bestendig
- ▶ 10 jaar garantie
- ▶ CE-markering
- ▶ FSC®-gecertificeerd
- ▶ Onderhoudsarm
- ▶ Slag- en stootvast
- ▶ Eenvoudige bewerking
- ▶ Eenvoudige montage
- ▶ Uit voorraad leverbaar



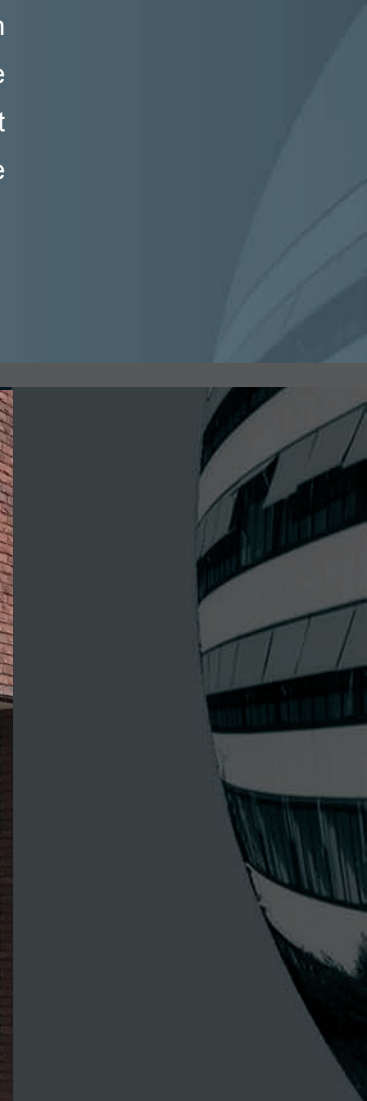


### **Bouw compact platen**

UniKern® is een duurzaam en makkelijk te verwerken bouw compact plaat van de hoogste kwaliteit. De homogene plaat is door het gebruik van de beste grondstoffen zeer stabiel, zelfdragend en kleurecht. Gevelbekleding, boeiboorden, dak- en gootranden of dakkapellen zijn de meest gebruikelijke toepassingen voor deze plaat. UniKern® onderscheidt zich vooral op het gebied van kleurstelling. De plaat is namelijk in de meest gebruikelijke RAL-kleuren van de Nederlandse bouwarchitectuur te verkrijgen, waardoor eindelijk een perfecte combinatie met het hout- en kozijn werk mogelijk is.

### **Samenstelling**

UniKern® bouw compact platen zijn opgebouwd uit door thermohardende kunstharsen geïmpregneerde cellulosebanen. Het oppervlak is voorzien van een geïntegreerde decoratieve pigmentlaag in diverse kleuren en dessins. De platen worden onder hoge druk en temperatuur tot een homogene plaat geperst en zijn standaard voorzien van een UV bestendige toplaag van de hoogste kwaliteit.





### Toepassing

- ▶ Gevelbekleding
- ▶ Boeiboorden
- ▶ Dak- en gootranden
- ▶ Dakkapellen
- ▶ Privacy-schermen
- ▶ Luifels

### Eigenschappen

- ▶ 2-zijdig in kleur
- ▶ 2-zijdig UV bestendig
- ▶ 10 jaar garantie
- ▶ CE-markering
- ▶ FSC®-gecertificeerd
- ▶ Onderhoudsarm
- ▶ Slag- en stootvast
- ▶ Eenvoudige bewerking
- ▶ Eenvoudige montage
- ▶ Uit voorraad leverbaar

### Afmetingen\*\*

- 4320 x 1860mm
- 3660 x 1860mm
- 3050 x 1300mm
- 2800 x 1300mm
- 2440 x 1220mm

### Kleuren

						
Ral 9016	Ral 9010	Ral 9006	Ral 9005	Ral 9002	Ral 9001	Hout 3030
						
Ral 8022	Ral 8014	Ral 7039	Ral 7037	Ral 7035	Ral 7021	Hout 3020
						
Ral 7016	Ral 7011	Ral 7001	Ral 6064	Ral 6032	Ral 6009	Hout 3010
						
Ral 5011	Ral 5005	Ral 5004	Ral 3005	Ral 3001	Ral 2010	Zink 4010
						
Ral 1015	Ral 1003	Uni 0816	Uni 0161	Uni 0133		Corten 4020

\*\* Raadpleeg de prijslijst voor standaard voorraad afmetingen

\* Gedrukte kleuren kunnen afwijken van het origineel. Vraag naar een monsterkaart.





### Garantie

Op basis van jarenlange praktijkervaring, het hoge kwaliteitsniveau van de gekozen grondstoffen en de additionele UV afwerking d.m.v. de modernste productie technieken, kunnen we op de UniKern® bouw compactplaten een garantietermijn van 10 jaar verlenen. De garantie\* heeft betrekking op kleurechtheid, gelijkblijvende mechanische eigenschappen en vrijwaring van delaminatie, gedurende deze periode.

*\* Voor meer informatie, vraag naar de garantievoorwaarden.*

### Reinigingsadvies

Jaarlijks reinigen. Gebruik een niet schurend, oplosmiddelvrij, reinigingsmiddel voor het oppervlak. Een goede autoshampoo creëert een dun waslaagje welke algenvorming tegengaat waardoor het oppervlak langdurig mooi blijft.

### Opslag en transport

Tijdens transport en opslag van de UniKern® platen dient men van stabiele, deugdelijke pallets gebruik te maken. Zowel in de opslag als op de bouwplaats dienen de platen horizontaal en over het gehele oppervlak ondersteund te worden. De platen afschermen tegen vocht, sterke temperatuurwisselingen, vervuiling en beschadigingen. De bovenste plaat dient voorzien te zijn van een dekplaat of deklaag. Een foutieve opslag kan tot blijvende vervormingen van de plaat leiden. Bij het laden en lossen zonder heftruck moeten de platen getild worden, over elkaar schuiven kan het oppervlak beschadigen.



- Foto's geven een impressie van de veelzijdige toepassingen met UniKern®
- Gedrukte kleuren kunnen afwijken van het origineel. Vraag naar een monsterkaart.





## Bewerking

Voor bewerking altijd 2-zijdig de kleur controleren. De folie zijde van de plaat is de zichtzijde welke is voorzien van UV bescherming. UniKern® bouw compactplaten zijn met normale houtbewerkingsmachines, voorzien van hardmetalen gereedschappen, uitstekend te bewerken.

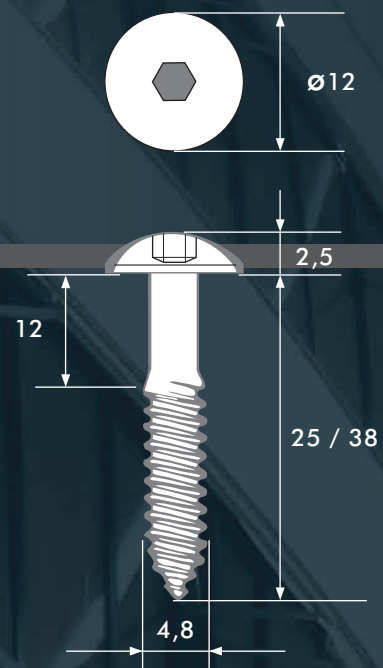
- Zagen; het beste resultaat wordt verkregen met een vaste zaagtafel voorzien van een cirkelzaag met trape ziumvlaktand. Hierbij dient de zichtzijde van de plaat naar boven gericht te zijn. Na het zagen eventuele scherpe kanten met een blokje, voorzien van fijn schuurpapier, verwijderen. **Unikern® platen altijd schoonzagen!**
- Boren; hiervoor kunnen HSS spiraalboren, voorzien van widia-punt met een tophoek 60-80° gebruikt worden. Om uitsplinteren aan de booruitgang te voorkomen dient aan de onderzijde een plaat hardhout of multiplex gelegd te worden.
- Frezen; voor een mooie randafwerking zijn hardmetalen frezen geschikt voor een handbovenfrees of een vaste tafelfreesmachine.

## Werking

Bouw compact platen reageren, net als hout, op veranderingen in temperatuur en relatieve vochtigheid. De uitzetting van de UniKern® platen bedraagt maximaal 2,5 mm per m<sup>1</sup>. Let goed op de ventilatievoorschriften bij de montage.

## Vorboren torxschroeven

Indien UniKern® platen geschroefd gemonteerd worden dienen deze met roestvaststalen torx-schroeven 4,8 x 38 mm of 4,8 x 25 mm bevestigd te worden. De diameter van het boorgat dient minstens 8 mm te bedragen om uitzetting en krimp mogelijk te maken.

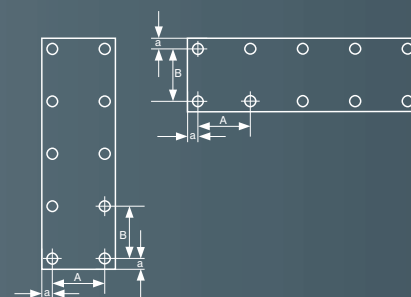


## Montage

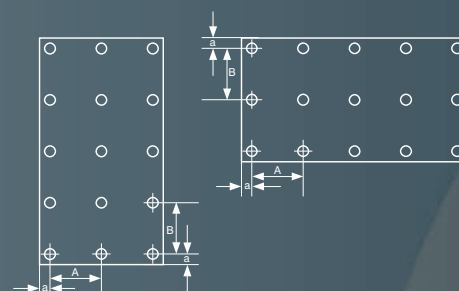
Gevelbekledingspanelen moeten altijd geventileerd worden. Ventilatie moet altijd in verticale richting plaatsvinden. Voor een mooi eindresultaat dient de draagconstructie goed uitgelijnd te zijn.

- Ventilatie ruimte; de doorgaande ventilatie ruimte, tussen de panelen en de achtergevel, dient minimaal 20 mm te bedragen. Om deze ruimte te garanderen kan er eventueel een waterkerende, damp open folie strak tegen de isolatie aangebracht worden.
- Diepte ventilatie openingen; aan de boven- en onderzijde van de gevelbekleding dienen de ventilatie openingen minimaal 5 mm te bedragen.
- Oppervlak ventilatie opening; minimaal 50 cm<sup>2</sup> per m<sup>1</sup> gevelbekledings breedte.
- Breedte regelwerk; de benodigde breedte varieert afhankelijk van de functie van minimaal 45 mm breed voor de tussenregels tot minimaal 75 mm breed ter plaatse van de voegen.
- Voeg breedte; minimaal 8 mm + dikte van eventuele voegprofielen.
- Voeg- en hoekafwerking verticaal; vlak EPDM-band over de volle breedte van alle verticale stijlen.
- Voegafwerking horizontaal; naar keuze; open, liplas-verbinding of met een profiel.
- H.o.h. afstanden regelwerk; zie tabel voor toepassingen tot 12 meter hoogte.

Nb: Indien de panelen d.m.v. een lijmsysteem gemonteerd worden dient de afstand tussen de verticale regels (A) volgens tabellen gehandhaafd te blijven. Volg de instructies van de lijmleverancier.



Dikte	A (mm)	B (mm)	a (mm)
6 mm	400	400	20 - 60



Dikte	A (mm)	B (mm)	a (mm)
6 mm	550	550	20 - 60

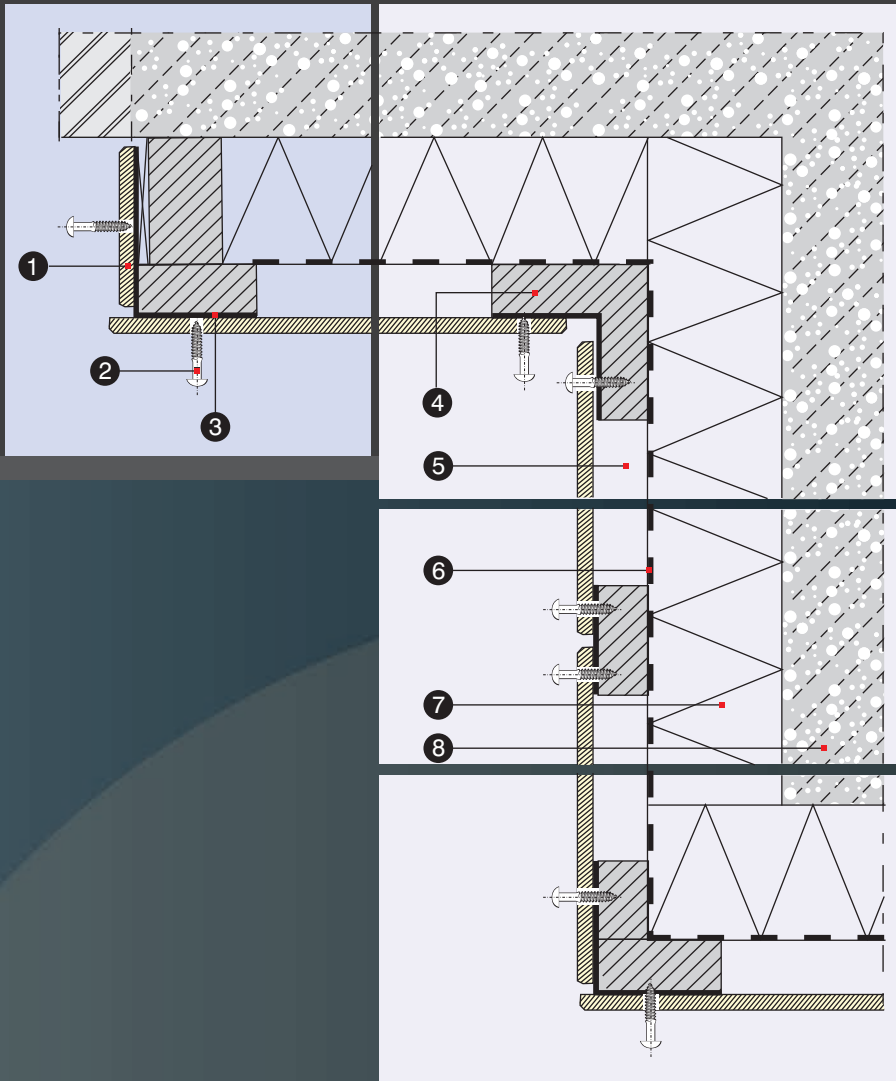
- Foto's geven een impressie van de veelzijdige toepassingen met UniKern®
- Gedrukte kleuren kunnen afwijken van het origineel. Vraag naar een monsterkaart.





## Montage

### Bevestigingsmethoden op een houten draagconstructie

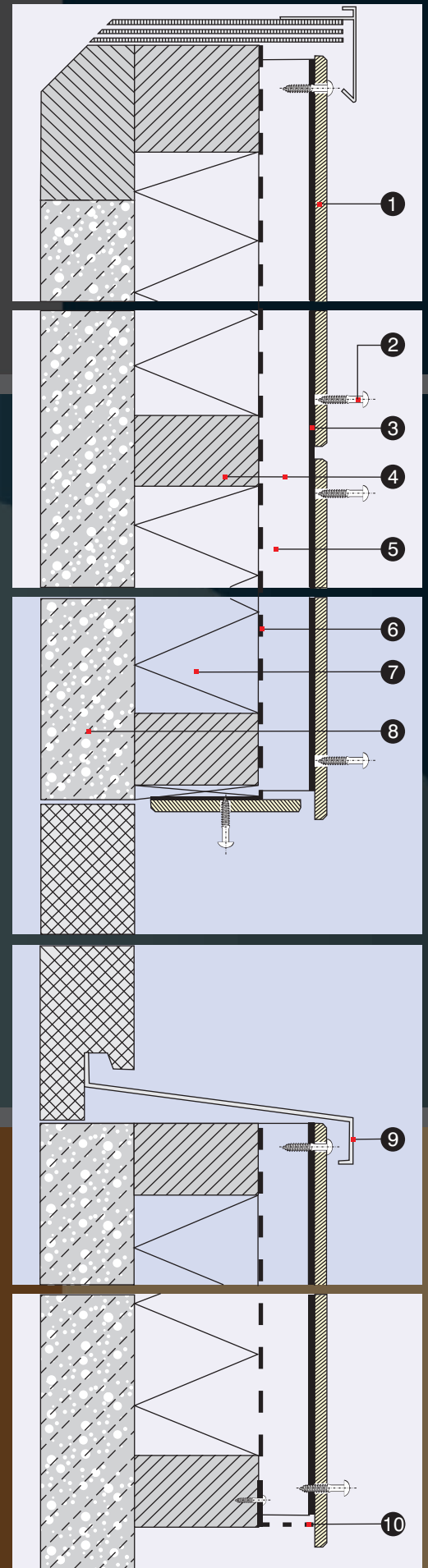


Bovenaanzicht

Raamdetails

Geveldetails

1. UniKern® bouw compact plaat
2. Torxschroef in dezelfde kleur als paneel
3. EPDM band (op verticaal regelwerk)
4. Draagconstructie
5. Geventileerde spouw
6. Dampdoorlatende folie
7. Isolatiemateriaal
8. Achterliggende bouwconstructie
9. Lekdorpel
10. Ventilatieprofiel



Zijaanzicht

Dealer:



CE EN 438-7

